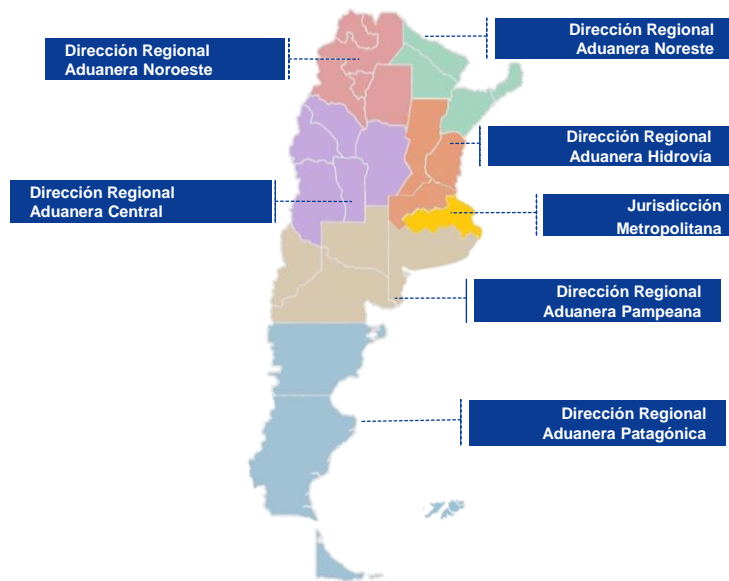


Implementación de Elementos de Control No Intrusivo en la Aduana Argentina

Conferencia de Tecnología de la OMA de 2024

Superficie total: 2.791.810 Km²
Fronteras Terrestres: 9.376 Km²
Países limítrofes: 5



Regiones aduaneras: 7
Sedes aduaneras: 63
Pasos Fronterizos Terrestres: 156
Puertos: 180
Aeropuertos: 25

Gran Extensión Territorial

Incremento de Volumen de Operaciones

Narcotráfico / Contrabando / Fraude Marcario

Métodos Tradicionales Intrusivos

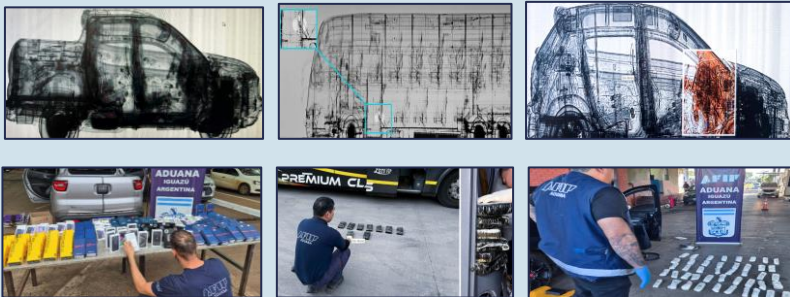


- **Decisión institucional.**
- **Interés empresas privadas.**
- **Infraestructura adecuada.**
- **Recursos humanos calificados y capacitados.**

- **Conectividad.**
- **Gestión centralizada.**
- **Interoperabilidad entre sistemas.**



Uso de equipos de escaneo de gran porte



Equipos de escaneo móviles



Equipos de escaneo portátiles



PRINCIPALES DESAFÍOS

- Tecnología adecuada.
- Incorporación de nuevas tecnologías.
- Aumento de la capacidad de control.
- Renovación de equipos.

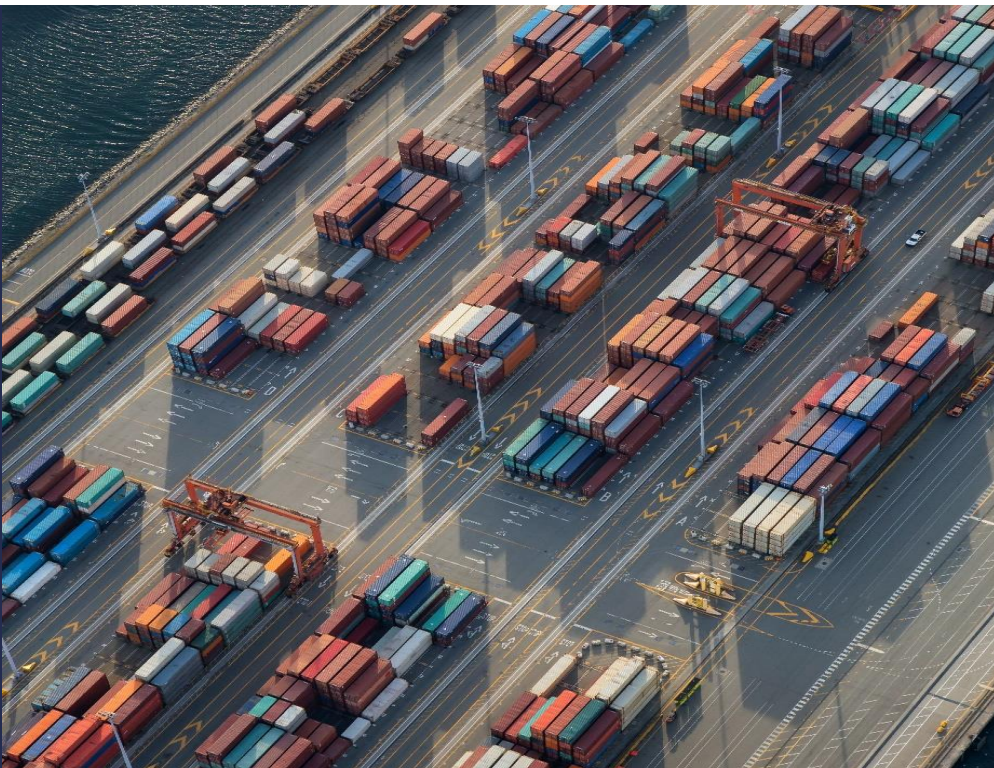
¿CÓMO ENFRENTAMOS ESOS DESAFÍOS?

- Nuevas incorporaciones de equipos



PROYECTOS QUE POTENCIAN LA EFECTIVIDAD DE LOS ELEMENTOS DE CONTROL NO INTRUSIVO

- Normalización de datos.
- Reservorio y explotación de imágenes.
- Convenios con terceros países.
- Generación de imágenes en formato UFF.
- Pautas operativas de escaneo.



EN TÉRMINOS GENERALES...

Contribuciones positivas

- Eficiencia y reducción de tiempos
- Mayor precisión y asertividad
- Menor necesidad de inspecciones físicas

Aspectos pendientes

- Infraestructura y conectividad
- Integración sistémica
- Herramientas de IA y análisis de datos

**MUCHAS
GRACIAS**

ARCA

